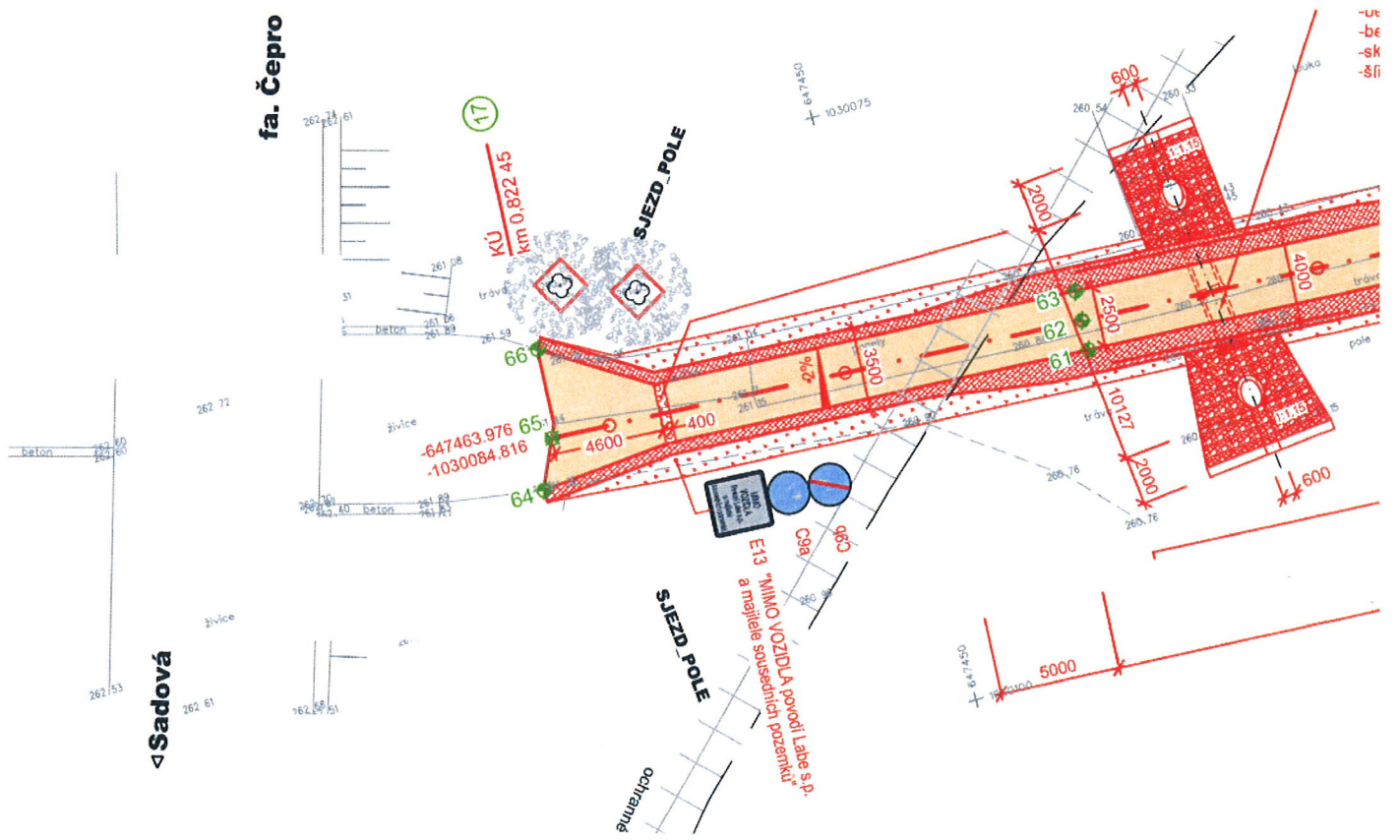


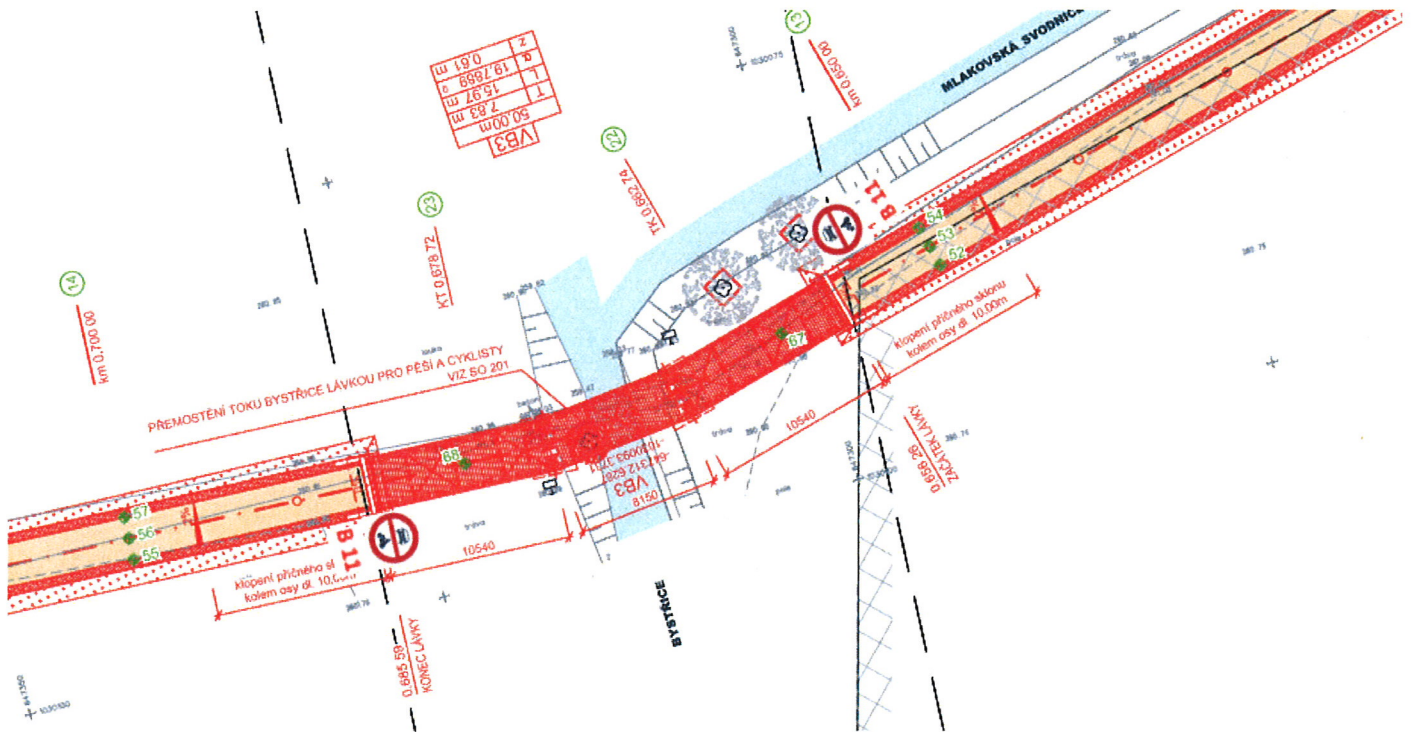
DETAIL NA KONCI CYKLOSTEZKY ZE SMĚRU OD HNĚVČEVSE

Pouze dodatková tabulka

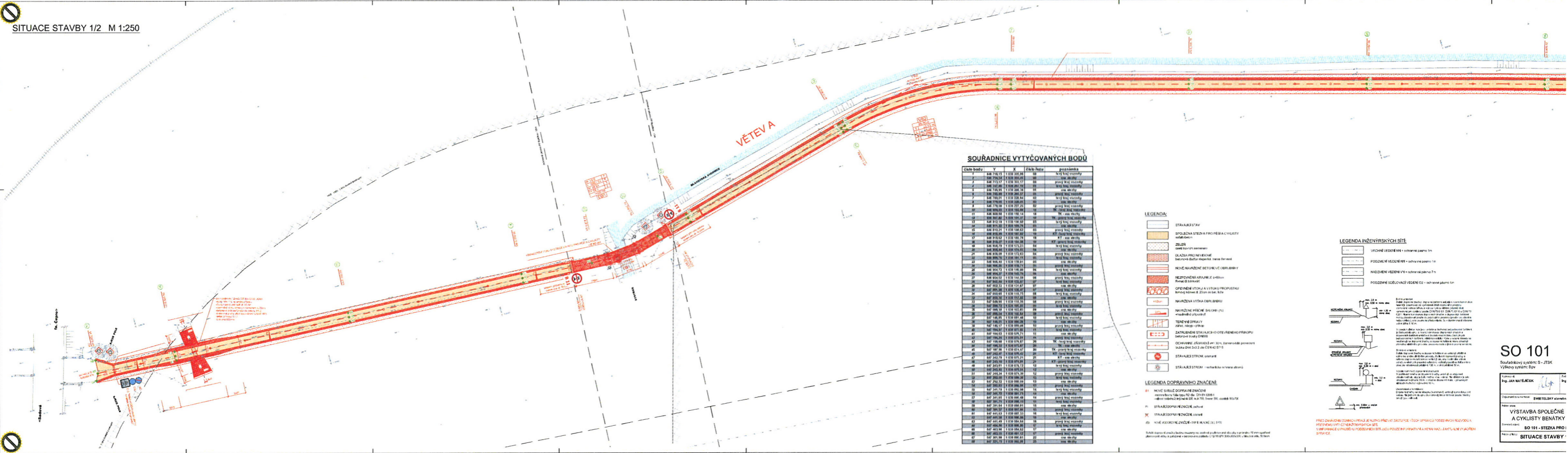


DETAIL NA LÁVCE

2x B11



SITUACE STAVBY 1/2 M 1:250



SOUŘADNICE VYTÝČOVANÝCH BODŮ

Číslo bodu	Y	X	Číslo řádku	poznámka
1	490 765,13	1 130 261,84	01	průhledná stěza pro pěší a cyklisty
2	490 765,13	1 130 261,84	02	průhledná stěza pro pěší a cyklisty
3	490 765,13	1 130 261,84	03	průhledná stěza pro pěší a cyklisty
4	490 765,13	1 130 261,84	04	průhledná stěza pro pěší a cyklisty
5	490 765,13	1 130 261,84	05	průhledná stěza pro pěší a cyklisty
6	490 765,13	1 130 261,84	06	průhledná stěza pro pěší a cyklisty
7	490 765,13	1 130 261,84	07	průhledná stěza pro pěší a cyklisty
8	490 765,13	1 130 261,84	08	průhledná stěza pro pěší a cyklisty
9	490 765,13	1 130 261,84	09	průhledná stěza pro pěší a cyklisty
10	490 765,13	1 130 261,84	10	průhledná stěza pro pěší a cyklisty
11	490 765,13	1 130 261,84	11	průhledná stěza pro pěší a cyklisty
12	490 765,13	1 130 261,84	12	průhledná stěza pro pěší a cyklisty
13	490 765,13	1 130 261,84	13	průhledná stěza pro pěší a cyklisty
14	490 765,13	1 130 261,84	14	průhledná stěza pro pěší a cyklisty
15	490 765,13	1 130 261,84	15	průhledná stěza pro pěší a cyklisty
16	490 765,13	1 130 261,84	16	průhledná stěza pro pěší a cyklisty
17	490 765,13	1 130 261,84	17	průhledná stěza pro pěší a cyklisty
18	490 765,13	1 130 261,84	18	průhledná stěza pro pěší a cyklisty
19	490 765,13	1 130 261,84	19	průhledná stěza pro pěší a cyklisty
20	490 765,13	1 130 261,84	20	průhledná stěza pro pěší a cyklisty
21	490 765,13	1 130 261,84	21	průhledná stěza pro pěší a cyklisty
22	490 765,13	1 130 261,84	22	průhledná stěza pro pěší a cyklisty
23	490 765,13	1 130 261,84	23	průhledná stěza pro pěší a cyklisty
24	490 765,13	1 130 261,84	24	průhledná stěza pro pěší a cyklisty
25	490 765,13	1 130 261,84	25	průhledná stěza pro pěší a cyklisty
26	490 765,13	1 130 261,84	26	průhledná stěza pro pěší a cyklisty
27	490 765,13	1 130 261,84	27	průhledná stěza pro pěší a cyklisty
28	490 765,13	1 130 261,84	28	průhledná stěza pro pěší a cyklisty
29	490 765,13	1 130 261,84	29	průhledná stěza pro pěší a cyklisty
30	490 765,13	1 130 261,84	30	průhledná stěza pro pěší a cyklisty
31	490 765,13	1 130 261,84	31	průhledná stěza pro pěší a cyklisty
32	490 765,13	1 130 261,84	32	průhledná stěza pro pěší a cyklisty
33	490 765,13	1 130 261,84	33	průhledná stěza pro pěší a cyklisty
34	490 765,13	1 130 261,84	34	průhledná stěza pro pěší a cyklisty
35	490 765,13	1 130 261,84	35	průhledná stěza pro pěší a cyklisty
36	490 765,13	1 130 261,84	36	průhledná stěza pro pěší a cyklisty
37	490 765,13	1 130 261,84	37	průhledná stěza pro pěší a cyklisty
38	490 765,13	1 130 261,84	38	průhledná stěza pro pěší a cyklisty
39	490 765,13	1 130 261,84	39	průhledná stěza pro pěší a cyklisty
40	490 765,13	1 130 261,84	40	průhledná stěza pro pěší a cyklisty
41	490 765,13	1 130 261,84	41	průhledná stěza pro pěší a cyklisty
42	490 765,13	1 130 261,84	42	průhledná stěza pro pěší a cyklisty
43	490 765,13	1 130 261,84	43	průhledná stěza pro pěší a cyklisty
44	490 765,13	1 130 261,84	44	průhledná stěza pro pěší a cyklisty
45	490 765,13	1 130 261,84	45	průhledná stěza pro pěší a cyklisty
46	490 765,13	1 130 261,84	46	průhledná stěza pro pěší a cyklisty
47	490 765,13	1 130 261,84	47	průhledná stěza pro pěší a cyklisty
48	490 765,13	1 130 261,84	48	průhledná stěza pro pěší a cyklisty
49	490 765,13	1 130 261,84	49	průhledná stěza pro pěší a cyklisty
50	490 765,13	1 130 261,84	50	průhledná stěza pro pěší a cyklisty

LEGENDA

- STRAŽKAČKA
- SPOLUPRÁČKA STĚZY PRO PĚŠÍ A CYKLISTY
- ZELNĚNÝ
- DLAŽBA PRO NEVYSOKÉ
- NOVĚ NAINSTALOVANÉ DETektorové čidla
- NEPŘEJÍZDNÁ POKRYTÍ
- OPROSTĚNÝ VÝTOPI A VÝTOPI PROPESTAV
- NAKRESLENÁ VÝSTRA (VĚTEV A)
- NAKRESLENÁ VÝSTRA (VĚTEV B)
- TEPELNÉ OPRAVY
- ZAROVŇOVACÍ PRÁCE
- OPROSTĚNÝ VÝTOPI A VÝTOPI PROPESTAV
- STRAŽKAČKA STROM

LEGENDA INŽENÝRSKÝCH SÍŤÍ

- VÝCHODNĚ VEŘEJNÉ
- PODZEMNĚ VEŘEJNÉ
- NAKRESLENÁ VEŘEJNĚ
- PODZEMNĚ VEŘEJNĚ
- OPROSTĚNÝ VÝTOPI A VÝTOPI PROPESTAV
- NAKRESLENÁ VÝSTRA (VĚTEV A)
- NAKRESLENÁ VÝSTRA (VĚTEV B)
- TEPELNÉ OPRAVY
- ZAROVŇOVACÍ PRÁCE
- OPROSTĚNÝ VÝTOPI A VÝTOPI PROPESTAV
- STRAŽKAČKA STROM

LEGENDA DOPRAVNÍ ZNAČENÍ

- NOVĚ VYKLEPÁVANÉ ZNAČENÍ
- STRAŽKAČKA ZNAČENÍ

SO 101
 Souřadkový systém: S - JTSK
 Výškový systém: Epy
 Ing. JAN MATEJKA
 VÝSTAVBA SPOLEČNĚ
 A CYKLISTY BENÁTKY
 SO 101 - STĚZA PRO
 SITUACE STAVBY